

# こんな症状は ありませんか？



- 慢性的な頭痛
- 目の奥の痛み
- めまい
- 腰痛
- 坐骨神経痛
- 肩コリ
- 腕や手のしびれ
- 肩が痛くて上がらない
- 膝の痛み
- 足のしびれ



## 他にも

- ・自律神経が乱れていると言われた
- ・生理痛がひどい
- ・産前／産後のケアをしたい
- ・眠りが浅い／夜中によく目が覚めるなど・・・

あてはまる項目が1つでもあれば  
ぜひお気軽におたずねください。  
からだのメンテナンスをお手伝いします！

## 院長あいさつ



日本カイロプラクティック  
医学協会  
認定カイロプラクター  
さいとう たかあき  
**斉藤 誉昌**

みなさまがリラックスして  
施術を受けられる  
整体院でありたい。

初めまして、院長の斉藤誉昌と申します。  
首都圏33店舗を展開する大川グループの  
直営院で、横浜市にあります「つなしま整体  
院」にて6年間勤務し、副院長を経て地元  
「長野県松本市」に開業しました。  
豊富な施術経験で培った「大川メソッド・  
カイロプラクティック」と「トリガーポイント  
療法に特化した施術」で地域のみなさんの  
「生活の質」を向上させ、元気になってい  
ただくことを使命とし、日々精進してゆきます。

経歴  
—— 大川カイロプラクティック専門学院卒  
JACM(日本カイロプラクティック医学協会)認定カイロプラクター  
大川グループ直営店「つなしま整体院」副院長を務める  
—— 長野県松本市に「誉カイロプラクティック まつもと整体院」を開業

## アクセス



島内郵便局すぐそば  
奈良井川沿い

駐車場 / 2台

みどりとの  
看板が目印



## 誉カイロプラクティック まつもと整体院

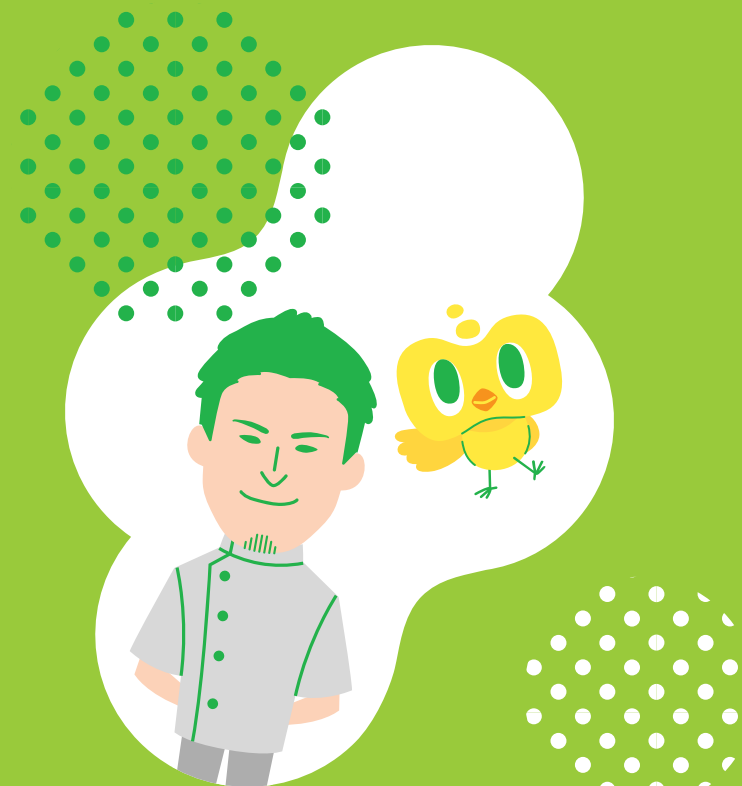
〒390-0851 長野県松本市島内3820-1

受付時間 / 平日 : あさ9時～よる8時まで  
土日祝 : あさ9時～よる6時まで

定休日 / 火曜日

ほまれ

# 誉カイロプラクティック まつもと整体院



からだメンテナンスという習慣、  
はじめてみませんか？

TEL **0263-50-6086**

ほまれ カイロ 検索

<http://matsumoto-homare-seitai.com/>

# 「限界がきたら」から「イイ調子をキープする」へ

～からだメンテナンスという習慣、はじめてみませんか？～



ただ“ほぐす”だけじゃない！ まつもと整体院の『3つのポイント』

## 筋肉に アプローチ

『効く～!』と実感できる  
トリガーポイント療法

筋肉の中にできた痛みの原因となるしこり＝トリガーポイントをほぐしてゆきます。筋肉の深部から柔らかくしていくので「効いてるー!」と実感できます。

## 関節に アプローチ

ポキポキと関節を動かす  
『痛くない!』CMT

いわゆる「ポキポキ」と関節を動かす手技です。ご高齢の方や妊娠中の方、関節が鳴るのが怖い方には鳴らないモビリゼーションでご対応します。

## 生活習慣に アプローチ

『ずくなしさんでも大丈夫!』  
簡単にできる  
セルフケア指導

生活習慣のアドバイスや自分でできる簡単なストレッチなど、からだを「ずっとイイ状態」に保つためのセルフケアをご提案します。

「からだ」に余裕がないと「心」にも余裕がなくなってしまうがち

- 連日、遅くまで仕事をしていても家族のために頑張るあなた
- 家事や育児に追われてなかなか休めないあなた
- 5年後、10年後も元気に動いていたいけど何となく心配なあなた

当院は、そんなあなたを元気にすることに生きがいを感じている整体院です。あなたが「いつも元気、ずっと元気」に過ごせるよう、全力でサポートいたします。



着替えも  
ご用意して  
おります

### はじめての方

6,600円 …… 所要時間 約60分  
(初検料1,100円+施術料5,500円)

### 二回目以降の方

5,500円 …… 所要時間 約50分

### 妊娠中の方(マタニティ施術)

5,500円 …… 所要時間 約50分  
(初検料はいただきません)

〔 ご担当産科医の許可をいただいた  
16週～35週までの方に限ります 〕

※現在つわりがある方、過去に切迫早産・切迫流産の経験がある方はご担当産科医によくご相談ください。  
※マタニティ施術は仰向け・シムス位で筋肉の緩和操作のみ行い、関節操作(ポキポキ)はいたしません。

### お得な回数券

メンテナンス券(5回分): 25,500円

一回の施術料が5,500円→5,100円になり、  
合計すると2,000円お得です。

- ◎有効期限はありません。
- ◎ご家族で共有してお使いいただけます。

※初回からメンテナンス券を購入される場合は  
初検料1,100円が別途かかります。  
※国民健康保険、健康保険、共済組合などは  
適用できません。  
※料金はすべて税込(10%)です。

ぜひ一度ご相談ください

